




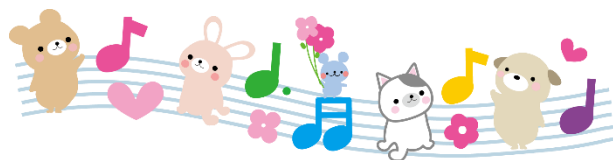
Everything for the Future

～いつも子どもに寄り添って～

	お子様の発達で気になることは ありませんか？ ご相談ください。



児童発達支援・放課後等デイサービス 「トルエンゼル」

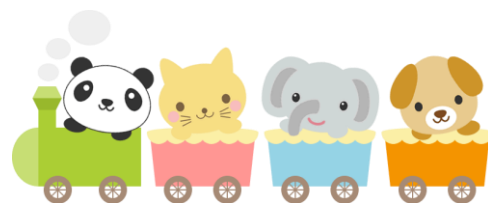


発達に手助けが必要なお子様に対し、いろいろな手立て・

感覚遊び・認知系課題・運動遊び・制作活動等を行い、遊びの中で楽しみながらことばや人との関わりを育てていきます。トルエンゼルでは、お子様の好きなことや得意なことを見つけそれを喜び合う「共感」からアプローチが始まります。家庭とトルエンゼル、二人三脚で取り組みたいと考えております。

営業日

☆月曜日～土曜日(祝日、お盆、年末年始を除く)



営業時間

☆未就学部(親子通園)

☆小学部

AM 9:00頃から(1.5時間～)

平日 学校終了後(1.5時間～)

PM 14:00頃から(1.5時間～)

学校休業日 11:00から(4時間～)

1日の流れ



《未就学 午前の部》

10:00頃～ あいさつ

手遊び・ゲーム

認知系課題

11:00頃～ 休憩

運動課題

11:30頃～ 制作

帰りの会

《未就学 午後の部》

15:00頃～ あいさつ

手遊び・ゲーム

認知系課題

16:00頃～ 休憩

運動課題

16:30頃～ 制作

帰りの会

《小学部》

11:00頃～ あいさつ

クッキング

12:00頃～ 昼食

休憩・自由時間

13:00頃～ 設定課題

帰りの会

活動終了後にお迎え

※活動内容により、開始・終了時間等が変更になることがあります。

リトルエンゼル

088-697-2281

